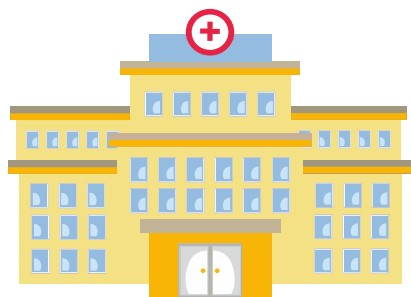




## Число учреждений здравоохранения в 2021 году



**165** детских поликлиник, женских консультаций, акушерско-гинекологических отделений

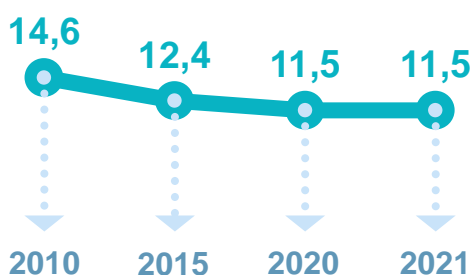
**560** фельдшерско-акушерских пунктов

**163** врачебных организации, оказывающих амбулаторно-поликлиническую помощь

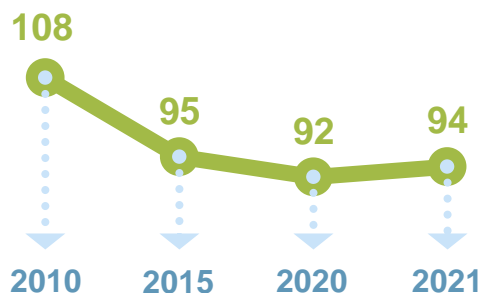
**71** больничная организация

## Число больничных коек

тысяч единиц

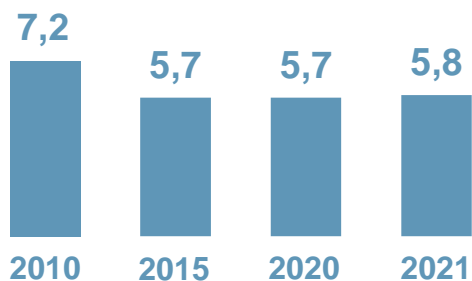


единиц на 10 тысяч населения

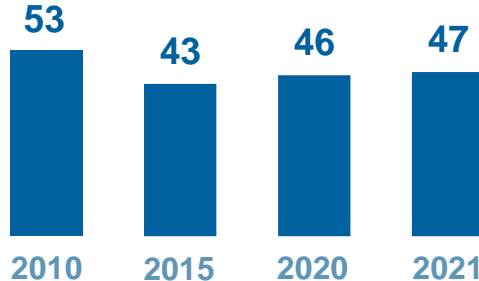


## Число врачей всех специальностей

тысяч человек

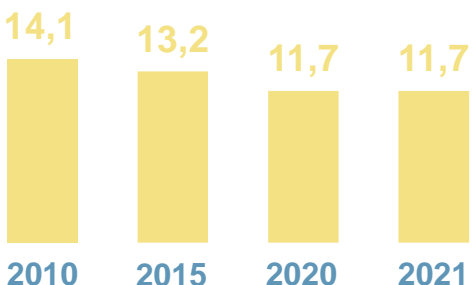


человек на 10 тысяч населения

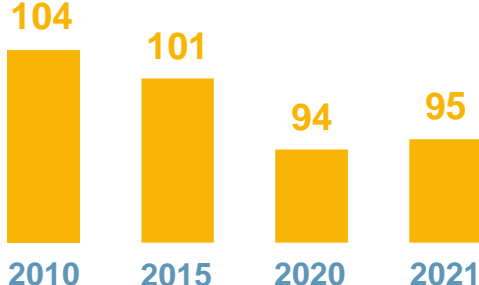


## Численность среднего медицинского персонала

тысяч человек



человек на 10 тысяч населения



## Заболеваемость населения в 2021 году

зарегистрировано больных по основным группам болезней с диагнозом, установленным впервые в жизни, на 1 000 населения

